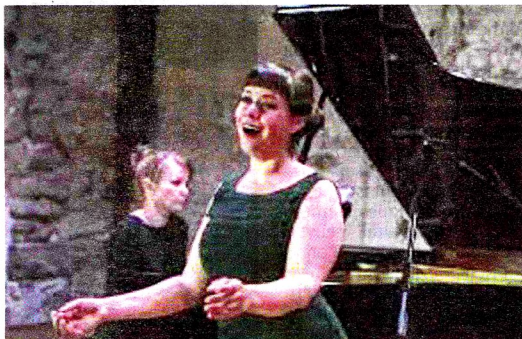


Un Noël lyrique en l'église Saint-Vincent



Julie Mathevet, soprano, sera de la fête lyrique de Noël avec Romie Estève, Luc Default et Jean-Laurent Coëzy. DR

Samedi à 19 h 30, le concert de Noël se tiendra en l'église Saint-Vincent, renouant ainsi avec la tradition de fin d'année, quelque peu perturbée par l'épidémie. Les Amis de l'église ont voulu faire de cette soirée un moment mémorable en réunissant un groupe d'artistes lyriques de premiers plans qui interpréteront des chants traditionnels pour illuminer un « Noël enchanté ».

Les voûtes de l'église, dont l'acoustique se prête parfaitement à ce genre de chants, résonneront des voix enchanteresses de Romie Estèves (mezzo) de l'Opéra national de Bordeaux, passée par le conservatoire lyrique où elle a étudié le chant lyrique et la danse contemporaine, Julie Mathevet (soprano), à la carrière internationale (New York, Sydney, etc.) après un passage à l'Académie de l'Opéra de Paris en 2008, Luc Default, ténor de l'Opéra de Bordeaux et Jean-Laurent Coëzy (baryton basse) de l'Opéra de Bordeaux, né en Guadeloupe, chanteur lyrique et organiste. Ils seront accompagnés par l'organiste Stéphane Trébuchet.

Des chants de Noël

Les quelques titres évoquant pour la plupart des Noëls « en blanc » transporteront le public dans une féerie magique : « Hymne à la nuit » de Rameau, « Laudate dominum » de Mozart, « Minuit chrétien », « Grosser Herr », « Hansel et Gretel » d'Humperdinck, le duo « Abendsegen », « Let it snow », « White Christmas », « Oratorio de Noël » de Bach, « Brich an, o schönes Morgenlicht », « Wiegenlied » de Brahms, « Quintette oratorio de Noël » de Saint-Saëns et « Ding Dong Merrily on High ». Un vin chaud sera proposé à l'entracte.

Il faut rappeler que les Amis de l'église Saint-Vincent contribuent depuis plus de trente ans à l'entretien et à la restauration de l'église. Dernier conseil : pour le concert l'église sera chauffée mais il vaut mieux prévoir une tenue adéquate.

Michel Laville

Entrée 15 euros, moins de 18 ans : 10 euros, gratuit pour les moins de 12 ans. Passe sanitaire exigé. Renseignements : 06 08 97 84 26 ou paris.jp@gmail.com